

we care 

primus

laundry equipment

Промышленные высокоскоростные барьерные стирально-отжимные машины

MB 70, MB 90, MB 110, MB 140, MB 180

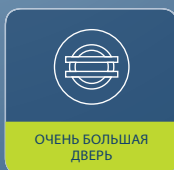
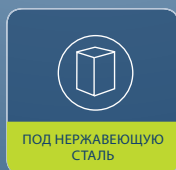
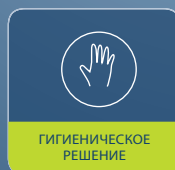


ОПИСАНИЕ

- Свободностоящая, высокоскоростная
- Корпус машины из нержавеющей стали (AISI 304)
- Внутренний и внешний барабаны из нержавеющей стали
- Graphitronic® - новый брендовый многофункциональный программатор имеет практически неограниченные возможности включая:
 - возможность дистанционного управления
 - визуализации графических символов и текстовой информации на многих языках
 - свободного программирования
- Надежная конструкция рамы, подшипников и барабана
- Большой проем двери (765x340 мм) для удобства загрузки и выгрузки белья
- Большой выпускной клапан (Ø126 мм)
- Легкий доступ ко всем частям машины
- Двигатель с частотным управлением
- PowerWash® - перфорированные стенки барабана: больше механического воздействия, низкое потребление воды.
- Стандартный барабан с 3-мя камерами (разделение на Y) для MB 110, 140, 180
- Стандартный барабан с 2-мя камерами (Pullman система) для MB 70, 90
- Программы стирки SuperEco - значительное сокращение потребления воды и электричества

ВОЗМОЖНОСТИ

- Насосы для жидких моющих средств
- Встроенная система повторного использования воды
- ПО для отслеживания работы прачечной и объединения машин в сеть Trace-Tech®
- 2-камерный барабан (Pullman система) для MB 110, 140, 3-камерный для MB 70, 90
- 5 патентованных свободно вставляемых воронок (MB 180 десять воронок)
- Клапан для отбора образцов воды
- Световая и звуковая сигнализации конца цикла
- Система взвешивания белья Opti-load®
- Автоматическая смазка резиновых прокладок подшипников
- Второй дисплей



POWERWASH®

supereco

Graphitronic®

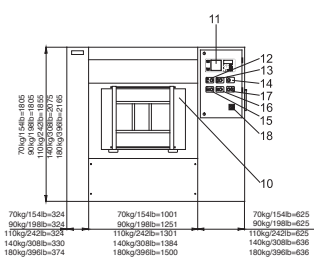
OPTILOAD

TRACE-TECH®

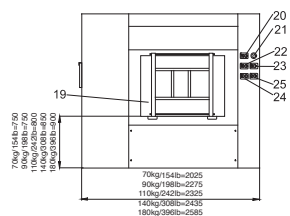
ТИП		MB 70	MB 90	MB 110	MB 140	MB 180
ЕМКОСТЬ						
Объем барабан	л	700	900	1100	1400	1800
Загрузка	кг	70	90	110	140	180
Диаметр барабана	мм	Ø1000	Ø1000	Ø1100	Ø1200	Ø1300
КАМЕРЫ		стандарт 2 выбор 3	стандарт 2 выбор 3	стандарт 3 выбор 2	стандарт 3 выбор 2	стандарт 3 -
ДВИГАТЕЛЬ						
Частотное управление		стандарт	стандарт	стандарт	стандарт	стандарт
СКОРОСТЬ ВРАЩЕНИЯ БАРАБАНА						
Обороты стирки	об/мин	36	36	35	33	36
Обороты отжима	об/мин	800	800	754	720	695
G-Фактор		360	360	350	350	350
УПРАВЛЕНИЕ						
Graphitronic® микропроцессор		стандарт	стандарт	стандарт	стандарт	стандарт
КОРПУС						
Нержавеющая сталь AISI 304		стандарт	стандарт	стандарт	стандарт	стандарт
БАРАБАН						
Нержавеющая сталь AISI 304		стандарт	стандарт	стандарт	стандарт	стандарт
НАГРЕВ						
Дополнительный электрический	кВт	54/72	54/72	72/96	72/96	-
Паровой (пар высокого давления)	бар	6-8	6-8	6-8	6-8	6-8
ПОДКЛЮЧЕНИЕ						
Электрическое				3x380-480V 50/60Hz, 3x220-240V 50/60Hz		
Подвод воды		3x1,5" + 1x3/4"	3x1,5" + 1x3/4"	3x1,5" + 1x3/4"	3x1,5" + 1x3/4"	3x1,5" + 1x1"
Подвод пара		1"	1"	1"	1"	1"
Подвод сжатого воздуха		Ø10	Ø10	Ø10	Ø10	Ø10
Выпускной клапан	мм	Ø126	Ø126	Ø126	Ø126	Ø126
ГАБАРИТНЫЕ РАЗМЕРЫ						
VxШxГ	мм	1805x2025x1615	1805x2275x1615	1855x2325x1615	2075x2435x1805	2165x2585x1905
ТРАНСПОРТИРОВОЧНЫЕ ДАННЫЕ						
Брутто вес	кг	2760	2970	3150	3760	5310
Нетто вес	кг	2600	2810	2990	3550	4990
Объем в упаковке	м³	7,3	8,1	8,7	10,8	12,3
Размеры в упаковке VxШxГ	мм	1985x2100x1740	1985x2355x1740	2080x2400x1740	2250x2485x1940	2265x2665x2040
ПОТРЕБЛЕНИЕ ВОДЫ						
холодная и горячая вода за цикл*	л	783+196	966+242	1179+296	1379+346	2250+0

* протестировано в соответствии с нормами EN 604 56, данные по размерам машин указаны с учетом всех выступающих частей.

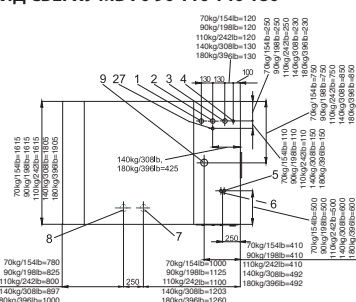
ВИД СПЕРЕДИ MB 70 90 110 140 180



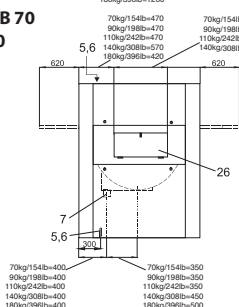
ВИД ЗАДИ MB 70 90 110 140 180



ВИД СВЕРХУ MB 70 90 110 140 180



ВИД СБОКУ MB 70 90 110 140 180



1. Присоединение холодной жесткой воды
2. Присоединение холодной мягкой воды
3. Присоединение теплой воды
4. Присоединение пара
5. Присоединение сжатого воздуха
6. Электрическое подключение
7. Главный выпускной клапан
8. Выпускной клапан повторного использования воды
9. Выпуск воздуха
10. Загрузочные двери
11. Пульт управления
12. Переключатель
13. Сигнализация хода машины (+ хода сжатого воздуха)
14. Аварийное отключение
15. Кнопка открытия двери
16. Кнопка для настройки положения двери
17. Кнопка для блокирования двери
18. Главный выключатель
19. Выгрузочные двери
20. Сигнализация выгрузки
21. Аварийное отключение
22. Кнопка для блокирования двери
23. Кнопка для активирования стороны загрузки
24. Кнопка открытия двери
25. Кнопка для настройки положения двери
26. Воронки
27. Подвод холодной воды для жидких моющих средств

Компания Primus оставляет за собой право в любое время и без предварительного предупреждения изменять модели машин и спецификации в этом буклете. Все детали и иллюстрации в этом буклете носят исключительно информационный характер и не являются обязательствами.

www.primuslaundry.com

